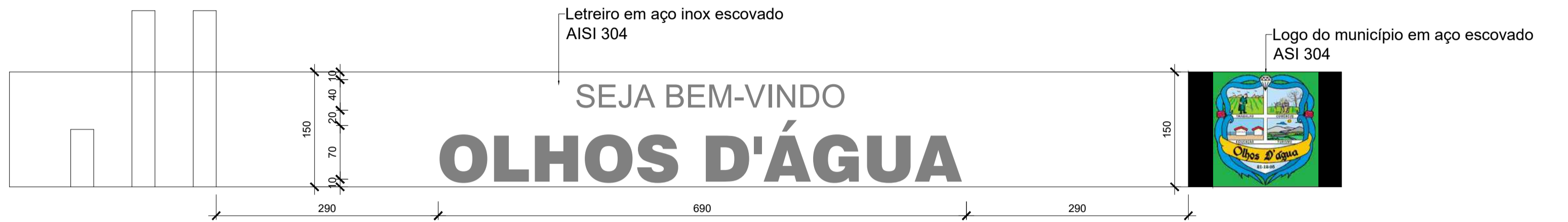
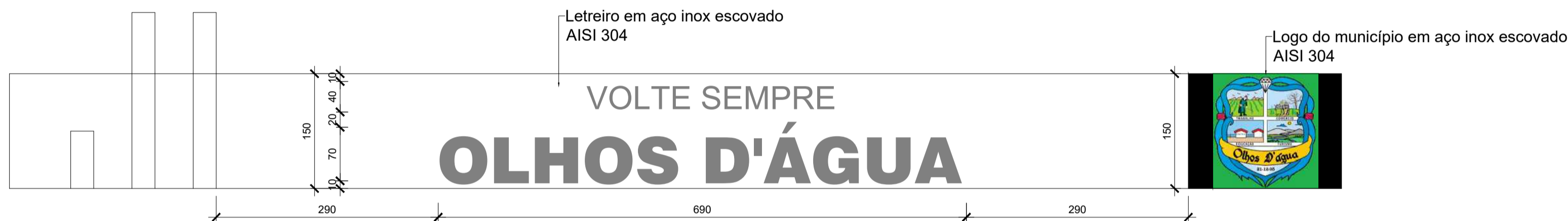


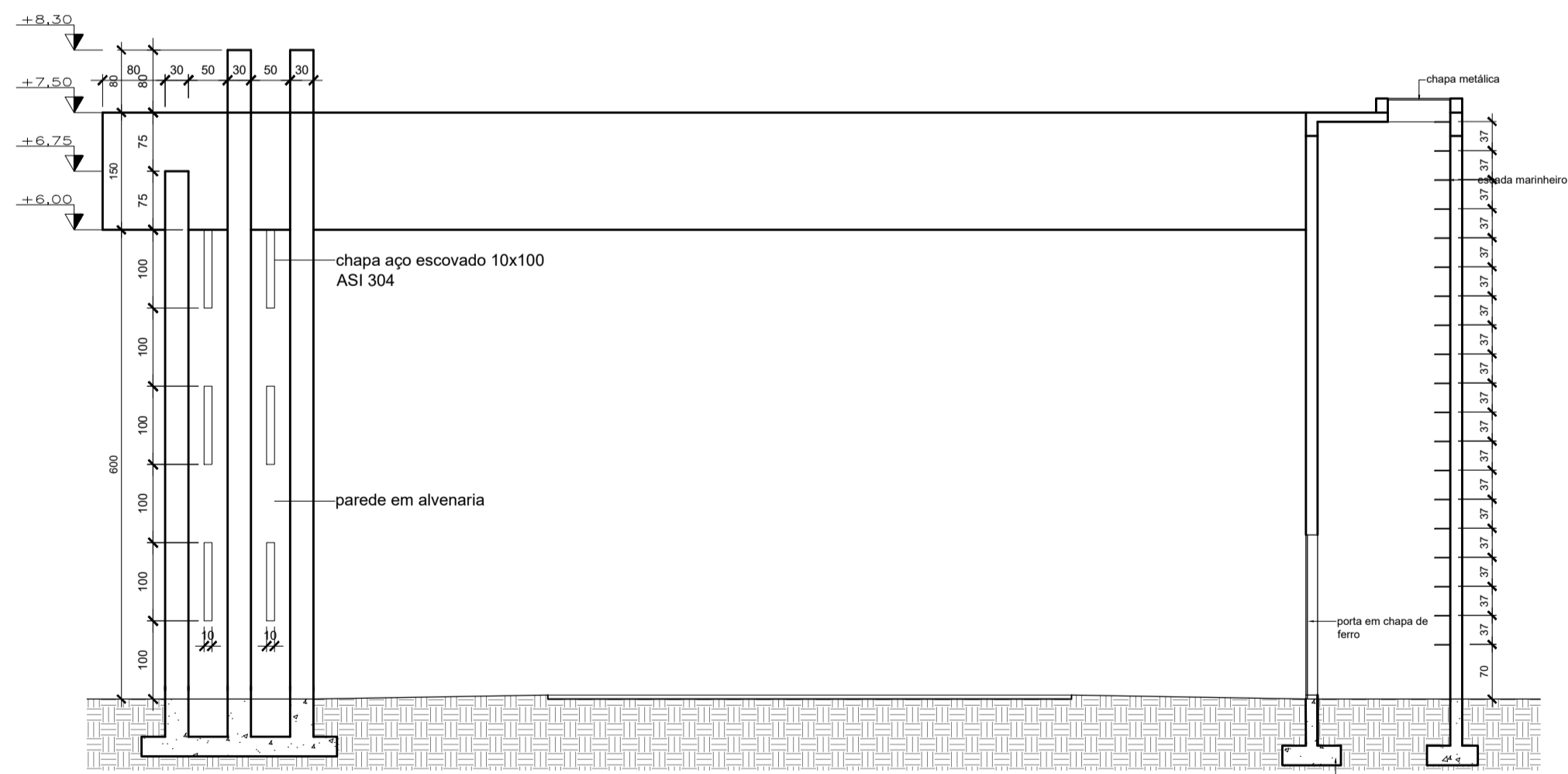
1 Planta Baixa
Esc.: 1/50



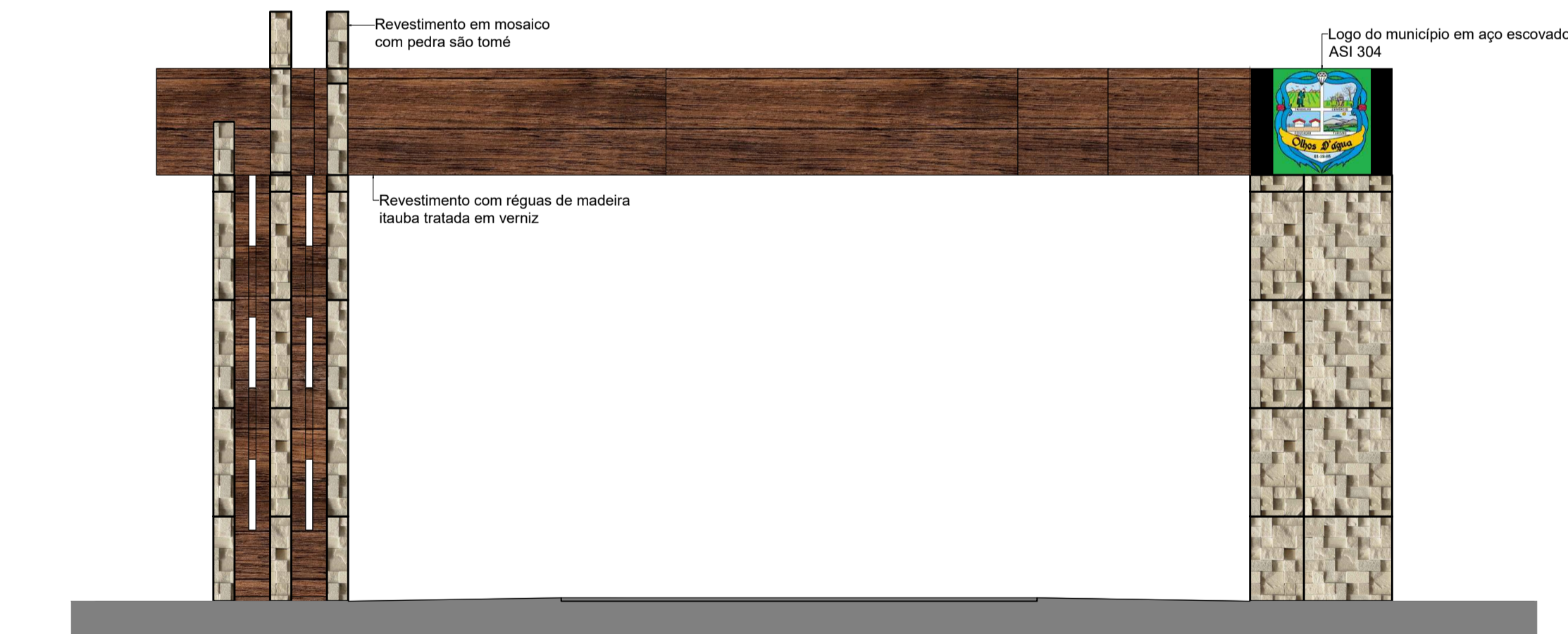
5 Detalhe letreiro
Esc.: 1/75



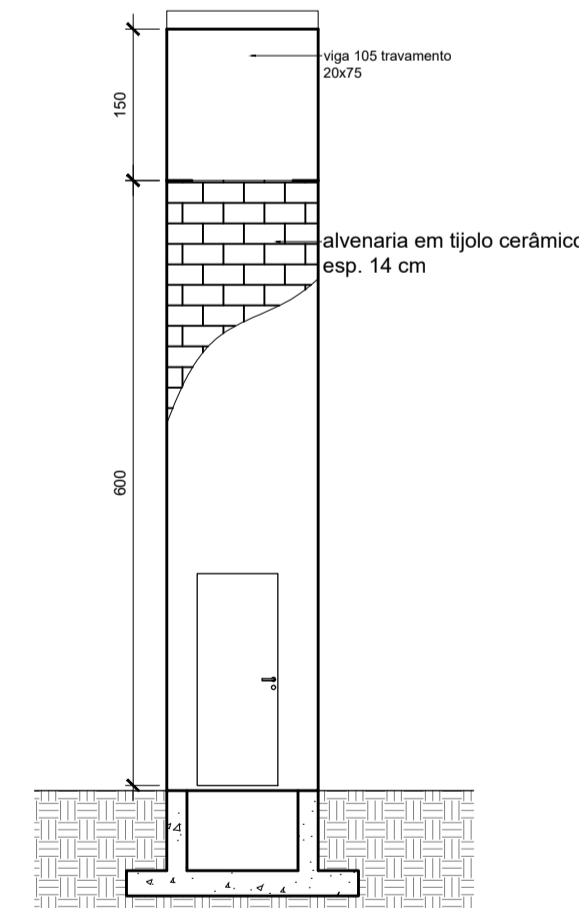
6 Detalhe letreiro
Esc.: 1/75



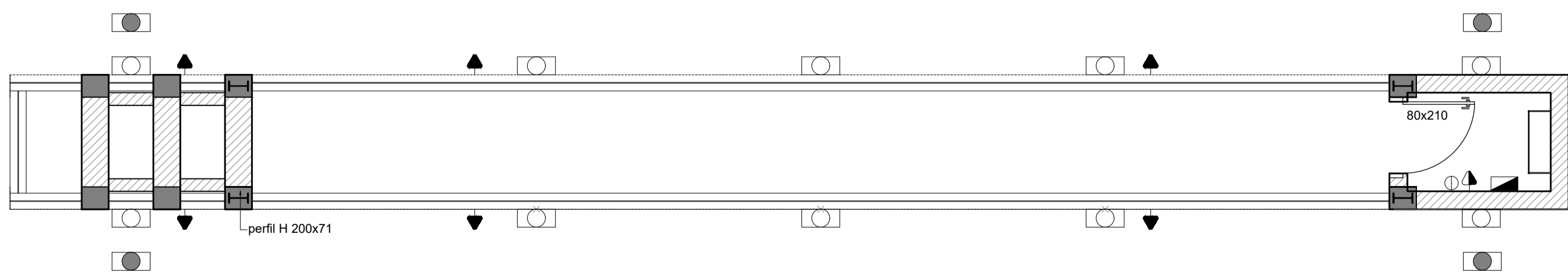
3 Corte AA
Esc.: 1/75



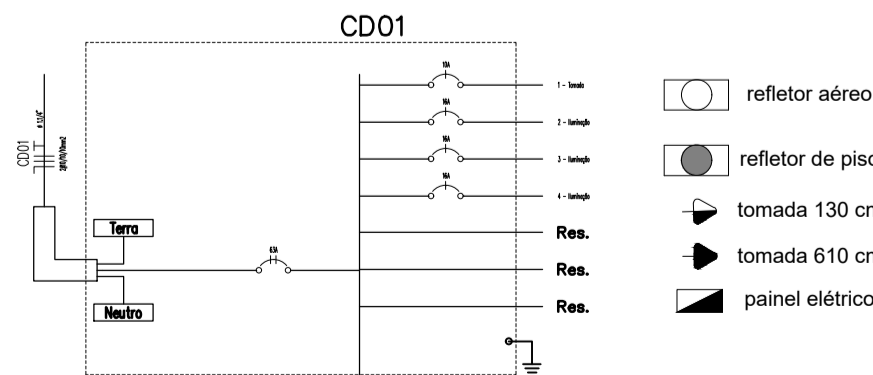
4 Vista 01
Esc.: 1/75



4 Corte BB
Esc.: 1/75



Detalhe de iluminação
Esc.: 1/50



- refletor aéreo
- refletor de piso
- tomada 130 cm
- tomada 610 cm
- painel elétrico

PROJETO ESTRUTURAL - PORTAL DE ENTRADA			
RESPONSÁVEL TÉCNICO	SAMUEL ELIAS CORDEIRO		CREA 200235/D
PROPRIETÁRIO	PREFEITURA MUNICIPAL DE OLHOS D'ÁGUA		CNPJ/CPF: 01.612.547/0001-00
DETALHE PROJETO ARQUITETÔNICO DE PORTAL DE ENTRADA, COM CORTE TRANSVERSAL, CORTE LONGITUDINAL, DETALHE DE ILUMINAÇÃO, FACHADA E LAYOUT DE IMPLANTAÇÃO	USO URBANÍSTICO	ESCALA 1/50	FOLHA 01/01
DATA JULHO/2024	ÁREA CONSTRUIDA 104,85 m²	REVISÃO 01	
LOCAL	AVENIDA DIAMANTINA, S/Nº, BAIRRO ALTO BELA VISTA, MUNICÍPIO DE OLHOS D'ÁGUA/MS		

